

## PÉCEL VÁROS ÖNKORMÁNYZAT POLGÁRMESTERE

**Nyilvános ülésen tárgyalandó.**

**A határozati javaslat elfogadásához minősített többség szükséges.**

**Név szerinti szavazást nem igényel.**

### **Előterjesztés a Képviselő-testület 2021. július 21-i rendkívüli ülésére**

**Tárgy: Javaslat költségvetést érintő döntés meghozatalára**

**Tisztelt Képviselő-testület!**

Pécel Város Önkormányzat Polgármestere 2021. március 12. napján alkotta meg a Pécel Város Önkormányzata 2021. évi költségvetéséről szóló 5/2021. (III. 12.) önkormányzati rendeletét (a továbbiakban: 2021. évi költségvetési rendelet). E rendelet a 2021. évi bevételi és kiadási előirányzatokat tartalmazza.

Pécel Város Óvodái Szívárvány Tagóvodájának játszó udvara hatósági felülvizsgálatára 2021. január 20. napján került sor. A 2021. január 29. napján kelt a Független Minőségellenőrző Mérnöki Iroda Kft. által kibocsátott időszakos ellenőrzési jegyzőkönyv alapján a legtöbb udvari játék elhasználódott, azok cseréje elengedhetetlen.

A 2021. évi költségvetési rendeletbe az óvoda udvarának felújítására nem került előirányzat betervezésre, azonban az EBR42 rendszerben a Magyar Államkincstár által leköszölt kiegészítő felmérés adatai alapján a köznevelési feladatok ellátásának támogatására további 8.778.000 Ft támogatást folyósít az idei évben a Magyar Állam. A támogatás az év eleji minimálbér emelkedés miatti kiegészítésként szolgál, azonban a 2021. évi költségvetési rendelet tervezése során a minimálbér becsült emelkedése figyelembe lett véve, így a kiegészítő támogatást az intézmény részére finanszírozásként nem szükséges átadni, a működése biztosított.

A kiegészítő támogatás előirányzata a 2021. évi költségvetési rendelet 8. melléklet Kiadások 1.3. Dologi kiadások során lett lekönyvelve.

Az előzetesen bekért indikatív árajánlat alapján az óvoda udvarának az vonatkozó szabványok szerint előírt felújítási munkáinak költsége bruttó 14.225.584 Ft összeget tesz ki.

A fenti munkálatok elvégzéséhez szükséges hiányzó pénzügyi fedezet biztosítása érdekében javaslom a Tisztelt Képviselő-testületnek, hogy a 2021. évi költségvetési rendelet 8. melléklet Bevételek 13.1 Központi, irányítószeri támogatás sorát csökkentse 10.278.000 Ft-tal, a 8. melléklet Kiadások 1.3. Dologi kiadások sorát csökkentse 8.778.000 Ft-tal és a Kiadások 2.2. Felújítások sorát csökkentse 1.500.000 Ft-tal. A 2. melléklet Kiadások 7.1. Központi, irányítószeri támogatás sorát csökkentse, a 2.2. Felújítások sorát növelje meg 10.278.000 Ft-tal, továbbá a 2. melléklet Kiadások 3.2. Céltartalék soráról csoportosítson át 3.947.584 Ft-ot a 2. melléklet Kiadások 2.2. Felújítások sorára.

Fentiek alapján kérem a Képviselő-testületet, hogy a következő határozati javaslatot elfogadni szíveskedjen.

## Határozati javaslat:

Pécel Város Önkormányzatának Képviselő-testülete úgy határoz, hogy a Pécel Város Óvodái Szivárvány Tagóvodájának játszóudvara felújítási munkáinak elvégzéséhez szükséges pénzügyi fedezetet a következők szerint biztosítja:

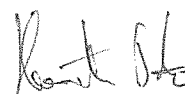
a Pécel Város Önkormányzata 2021. évi költségvetéséről szóló 5/2021. (III. 12.) önkormányzati rendelet 8. melléklet Bevételek 13.1 Központi, irányítószervi támogatás sorát csökkenti 10.278.000 Ft-tal, a 8. melléklet Kiadások 1.3. Dologi kiadások sorát csökkenti 8.778.000 Ft-tal és a 8. melléklet Kiadások 2.2. Felújítások sorát csökkenti 1.500.000 Ft-tal, egyben a 2. melléklet Kiadások 7.1. Központi, irányítószervi támogatás sorát csökkenti 10.278.000 Ft-tal, míg a 2. melléklet Kiadások 2.2. Felújítások sorát megnöveli 10.278.000 Ft-tal. A 2. melléklet Kiadások 3.2. Céltartalék soráról átcsoportosít 3.947.584 Ft-ot a 2. melléklet Kiadások 2.2. Felújítások sorára.

A Képviselő-testület felkéri a polgármestert a felújítási munkálatokkal kapcsolatos beszerzési eljárás megindítására, valamint arra, hogy a jegyző útján gondoskodjon a fenti átcsoportosítás költségvetési rendeleten való átvezetésének előkészítéséről.

Felelős: Horváth Tibor polgármester

Határidő: azonnal, az átcsoportosítás átvezetésének előkészítésére 2021. december 31.


Pécel, 2021. július ...<sup>19</sup>.

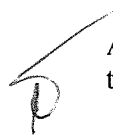
  
Horváth Tibor  
polgármester

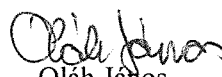
Az előterjesztés melléklete:

- 1. időszakos ellenőrzési jegyzőkönyv
- 2. árajánlat

Az előterjesztést készítette:

  
Szabó Attila  
adó- és pénzügyi irodavezető

 Az előterjesztésben foglaltakkal szemben törvényességi szempontból kifogást nem emelek.

  
Oláh János  
jegyző

Az előterjesztés megtárgyalásához – a jogszabályi előírásokon túl – tanácskozási joggal nem kívánok senkit meghívni.

Kijelölési határozat száma: MKEH-78/5/2013/FHÁ	<b>SZAMEI</b> Független Minőségellenőrző Mérnöki Iroda Kft. KIJELÖLT VIZSGÁLÓ, ELLENŐRZŐ ÉS TANÚSÍTÓ SZERVEZET			
Ellenőrzés időpontja:  2021.01.20	<b>IDŐSZAKOS ELLENŐRZÉSI JEGYZŐKÖNYV</b>  HASZNÁLATBAN LÉVŐ JÁTSZÓTÉRI ESZKÖZÖKRŐL		Jegyzőkönyv száma:  JKV-Pécel-801	
Ellenőrzés tárgya:	A 78/2003. (XI. 27.) GKM rendelet 7. § (2) bekezdése alapján a játszótéri eszközök háromévente történő, a rendelet szerinti kijelölt szervezet által elvégzendő időszakos ellenőrzése.			
Megrendelő:	Pécel Város Önkormányzata 2119 Pécel, Kossuth tér 1.	Megrendelés száma:	Pécel-01/2020	
Helyszín címe:	Szivárvány Óvoda 2119 Pécel, Szent Imre körút 13.	Helyszín azonosító:	Pécel-801	
Kiállítás dátuma:	2021.01.29	Az ellenőrzést átvizsgáló szakértő:	Sövény Krisztina	

**1. Az ellenőrzés hatálya:**

A megrendelőtől kapott és az ellenőrzés tárgyában meghatározott ellenőrzési megbízás alapján a SZAMEI Kft. a megnevezett helyszínen található játszótéri eszközöket, a rájuk vonatkozó szabványok minden, az eszközökön értelmezhető követelményeinek való megfeleléségre ellenőrizte.

**2. Az ellenőrzés során alkalmazott korlátozások:**

Az ellenőrzés nem terjed ki a szabvány laboratóriumi, vagy statikai vizsgálatot igénylő követelménypontjaira, mert azok az eszköz esetleges tönkremeneteléhez és jelentős többletköltséghez vezetnének.

Az ütéscsillapító talajok megfelelésének megállapítása szemrevételezéssel és méréssel, illetve a helyszínen nem vizsgálható ütéscsillapító anyagok esetében a megrendelő által átadott dokumentációk értékelése alapján történt.

**3. Az ellenőrzéshez felhasznált jogszabályok és nemzeti szabványok:**

A 78/2003. (XI. 27.) GKM rendelet a játszótéri eszközök biztonságosságáról.

A játszótéri eszközök és az ütéscsillapító játszótéri talajok biztonságtechnikai követelményeit tartalmazó MSZ EN 1176 szabványsorozat.

Az ellenőrzéshez az ellenőrzés időpontjáig megjelent, és érvényben lévő szabványokat alkalmaztuk.

**4. A játszótéri eszköz üzemeltetőjének:**

neve: Pécel Város Önkormányzata

címe: 2119 Pécel, Kossuth tér 1.

Ellenőrzés időpontja:	<b>IDŐSZAKOS ELLENŐRZÉSI JEGYZŐKÖNYV</b>	Jegyzőkönyv száma:
<b>2021.01.20</b>	<b>HASZNÁLATBAN LÉVŐ JÁTSZÓTÉRI ESZKÖZÖKRŐL</b>	<b>JKV-Pécel-801</b>

**5. A játszótéren található játszótéri eszközök ellenőrzésének összesítő táblázata:**

Eszköz azonosító:	Játszótéri eszköz/részegység megnevezése:	Az ellenőrzés időpontjáig megjelent szabványok:	A megfelelőség értékelése:
801.01	Kétülékes hintaállvány	MSZ EN 1176-1, -2	NEM FELEL MEG
801.02	Torony csúszdával	MSZ EN 1176-1, -3	NEM FELEL MEG
801.03	Polyball	MSZ EN 1176-1	NEM FELEL MEG
801.04	Rugós lóhere	MSZ EN 1176-1, -6	MEGFELEL
801.05	Rugós mérleghinta	MSZ EN 1176-1, -6	MEGFELEL
801.06	Homokozó	MSZ EN 1176-1	NEM FELEL MEG
801.07	Rugós lóhere	MSZ EN 1176-1, -6	MEGFELEL
801.08	Kisház	MSZ EN 1176-1	NEM FELEL MEG
801.09	Csúszdás torony hintával	MSZ EN 1176-1, -2, -3	NEM FELEL MEG
801.10	Polyball	MSZ EN 1176-1	NEM FELEL MEG
801.11	Homokozó	MSZ EN 1176-1	NEM FELEL MEG
801.12	Csúszdás torony hintával	MSZ EN 1176-1, -2, -3	NEM FELEL MEG
801.13	Rugós lóhere	MSZ EN 1176-1, -6	NEM FELEL MEG
801.14	Homokozó	MSZ EN 1176-1	NEM FELEL MEG
801.15	Kétülékes hintaállvány	MSZ EN 1176-1, -2	+++
801.16	Torony csúszdával	MSZ EN 1176-1, -3	NEM FELEL MEG

**6. A játszótéren elhelyezett és ellenőrzött eszközök értékelésének részletezése:**

Eszköz azonosító	Játszótéri eszköz megnevezése	gyártó / forgalmazó / típus / cikkszám	A megfelelőség értékelése
<b>801.01</b>	<b>Kétülékes hintaállvány</b>		Nem felel meg
Hibaleírás:	1176-1; 4.2.13. A többletlánc a szabvány előírásainak nem felel meg. 1176-1; 4.2.7.2 A merevítőknél fejbeszorulási helyek találhatóak. 1176-2; 4.2 A fészekülőke talaj feletti szabad magasság nem megfelelő. 1176-2; 4.4.1 A tartószerkezet és a fészekülőke közötti távolság nem megfelelő. 1176-2; 4.9. Két alátámasztás között a fészekülőke nem kombinálható más ülőkével. 1176-2; 4.4.2 A fészekülőke billenésbiztonsága nem megfelelő. 1176-2; 4.6.3 A többszemélyes hintaülőke nincs biztonsági láncsal rögzítve.		
Méret:	Szabadesés magassága:	1280 mm	Ücs. rétegvastagsága: 50 mm
	Ütés csillapító felület anyaga		gumilap
	Ütés csillapító felület méretei		Megfelel
Hibaleírás:			
<b>Összesített értékelés:</b>			<b>NEM FELEL MEG</b>

Ellenőrzés időpontja:  <b>2021.01.20</b>	<b>IDŐSZAKOS ELLENŐRZÉSI JEGYZŐKÖNYV</b>  <b>HASZNÁLATBAN LÉVŐ JÁTSZÓTÉRI ESZKÖZÖKRŐL</b>	Jegyzőkönyv száma:  <b>JKV-Pécel-801</b>
--	---	--

Eszköz azonosító	Játszótéri eszköz megnevezése	gyártó / forgalmazó / típus / cikkszám	A megfelelőség értékelése	
<b>801.02</b>	<b>Torony csúszdával</b>		Nem felel meg	
Hibaleírás:	1176-1; 4.2.14 A csúszdatest nincs megfelelően lerögzítve. 1176-1; 4.2.5 A 8 mm-nél jobban kiálló csavarfejek és csavaranyák nincsenek lefedve. 1176-1; 4.2.7.2 Az eszközön fejbeszorulási helyek találhatóak. 1176-3; 4.3.2 A mellvéd nyílása szélesebb, mint a csúszda csúszási pályája.			
Méret:	Szabadesés magassága:	1230 mm	Ücs. rétegvastagsága:	0 / 40 mm
	Ütéscsillapító felület anyaga	beton / gumilap		Nem felel meg
	Ütéscsillapító felület méretei			Megfelel
Hibaleírás:	1176-1; 4.2.8.5.2 Az ütközési felület anyagának (beton) nincs ütéscsillapító tulajdonsága.			
<b>Összesített értékelés:</b>			<b>NEM FELEL MEG</b>	

Eszköz azonosító	Játszótéri eszköz megnevezése	gyártó / forgalmazó / típus / cikkszám	A megfelelőség értékelése	
<b>801.03</b>	<b>Polyball</b>		Nem felel meg	
Hibaleírás:	1176-1; 4.1.4 Rozsdásodás található az eszközön. 1176-1; 4.2.5 A 8 mm-nél jobban kiálló csavarfejek és csavaranyák nincsenek lefedve.			
Méret:	Szabadesés magassága:	0 mm	Ücs. rétegvastagsága:	40 mm
	Ütéscsillapító felület anyaga	gumilap		Megfelel
	Ütéscsillapító felület méretei			Megfelel
Hibaleírás:				
<b>Összesített értékelés:</b>			<b>NEM FELEL MEG</b>	

Eszköz azonosító	Játszótéri eszköz megnevezése	gyártó / forgalmazó / típus / cikkszám	A megfelelőség értékelése	
<b>801.04</b>	<b>Rugós lóhere</b>		Megfelel	
Hibaleírás:				
Méret:	Szabadesés magassága:	660 mm	Ücs. rétegvastagsága:	40 mm
	Ütéscsillapító felület anyaga	gumilap		Megfelel
	Ütéscsillapító felület méretei			Megfelel
Hibaleírás:				
<b>Összesített értékelés:</b>			<b>MEGFELEL</b>	

Ellenőrzés időpontja:  <b>2021.01.20</b>	<b>IDŐSZAKOS ELLENŐRZÉSI JEGYZŐKÖNYV</b>  <b>HASZNÁLATBAN LÉVŐ JÁTSZÓTÉRI ESZKÖZÖKRŐL</b>	Jegyzőkönyv száma:  <b>JKV-Pécel-801</b>
--	---	--

Eszköz azonosító	Játszótéri eszköz megnevezése	gyártó / forgalmazó / típus / cikkszám	A megfelelőség értékelése	
<b>801.05</b>	<b>Rugós mérleghinta</b>		Megfelel	
Hibaleírás:				
Méreték:	Szabadesés magassága:	700 mm	Ücs. rétegvastagsága:	40 mm
	Ütéscsillapító felület anyaga		gumilap	Megfelel
	Ütéscsillapító felület méretei			Megfelel
Hibaleírás:				
<b>Összesített értékelés:</b>			<b>MEGFELEL</b>	

Eszköz azonosító	Játszótéri eszköz megnevezése	gyártó / forgalmazó / típus / cikkszám	A megfelelőség értékelése	
<b>801.06</b>	<b>Homokozó</b>		Nem felel meg	
Hibaleírás:	1176-1; 4.2.5 A homokozó le van fedve, ezért a szegélye nem ellenőrizhető.			
Méreték:	Szabadesés magassága:	130 mm	Ücs. rétegvastagsága:	0 mm
	Ütéscsillapító felület anyaga		beton	Megfelel
	Ütéscsillapító felület méretei		akadály	Nem felel meg
Hibaleírás:	1176-1; 4.2.8.4 Az esési térben veszélyes akadály a csatornafedél beton szegélye.			
<b>Összesített értékelés:</b>			<b>NEM FELEL MEG</b>	

Eszköz azonosító	Játszótéri eszköz megnevezése	gyártó / forgalmazó / típus / cikkszám	A megfelelőség értékelése	
<b>801.07</b>	<b>Rugós lóhere</b>		Megfelel	
Hibaleírás:				
Méreték:	Szabadesés magassága:	600 mm	Ücs. rétegvastagsága:	40 mm
	Ütéscsillapító felület anyaga		gumilap	Megfelel
	Ütéscsillapító felület méretei			Megfelel
Hibaleírás:				
<b>Összesített értékelés:</b>			<b>MEGFELEL</b>	

Ellenőrzés időpontja:  <b>2021.01.20</b>	<b>IDŐSZAKOS ELLENŐRZÉSI JEGYZŐKÖNYV</b>  <b>HASZNÁLATBAN LÉVŐ JÁTSZÓTÉRI ESZKÖZÖKRŐL</b>	Jegyzőkönyv száma:  <b>JKV-Pécel-801</b>
--	---	--

Eszköz azonosító	Játszótéri eszköz megnevezése	gyártó / forgalmazó / típus / cikkszám	A megfelelőség értékelése
<b>801.08</b>	<b>Kisház</b>		Nem felel meg
Hibaleírás:	1176-1; 4.2.5 A palatető sérült, éles részek találhatók rajta.		
Méreték:	Szabadesés magassága:	0 mm	Ücs. rétegvastagsága: 0 mm
	Ütéscsillapító felület anyaga	termett talaj	Megfelel
	Ütéscsillapító felület méretei		Megfelel
Hibaleírás:			
<b>Összesített értékelés:</b>			<b>NEM FELEL MEG</b>

Eszköz azonosító	Játszótéri eszköz megnevezése	gyártó / forgalmazó / típus / cikkszám	A megfelelőség értékelése
<b>801.09</b>	<b>Csúszdás torony hintával</b>		Nem felel meg
Hibaleírás:	1176-1; 4.2.14 A csúszdatest nincs megfelelően lerögzítve. 1176-1; 4.2.7.2 Az eszközön fejbeszorulási helyek találhatók. 1176-1; 4.2.9.1 A létrafokok nincsenek alakzáró kötéssel biztosítva elmozdulás ellen. 1176-2; 4.9 A kombináció és a hintaülöke közötti távolság nem megfelelő, kevesebb mint 1500 mm. 1176-2; 4.4.1 A hinta tartószerkezete rövid, egy ülöke sem helyezhető el rajta. 1176-3; 4.3.2 A mellvéd nyílása szélesebb, mint a csúszda csúszási pályája.		
Méreték:	Szabadesés magassága:	1200 mm	Ücs. rétegvastagsága: 40 mm
	Ütéscsillapító felület anyaga	gumilap	Megfelel
	Ütéscsillapító felület méretei		Megfelel
Hibaleírás:			
<b>Összesített értékelés:</b>			<b>NEM FELEL MEG</b>

Eszköz azonosító	Játszótéri eszköz megnevezése	gyártó / forgalmazó / típus / cikkszám	A megfelelőség értékelése
<b>801.10</b>	<b>Polyball</b>		Nem felel meg
Hibaleírás:	1176-1; 4.1.4 Rozsdásodás található az eszközön. 1176-1; 4.2.5 A 8 mm-nél jobban kiálló csavarfejek és csavaranyák nincsenek lefedve.		
Méreték:	Szabadesés magassága:	0 mm	Ücs. rétegvastagsága: 40 mm
	Ütéscsillapító felület anyaga	gumilap	Megfelel
	Ütéscsillapító felület méretei	akadály	Nem felel meg
Hibaleírás:	1176-1; 4.2.8.2.5. Az eszköz esési tere átfedi a hinta esési terét.		
<b>Összesített értékelés:</b>			<b>NEM FELEL MEG</b>

Ellenőrzés időpontja:  <b>2021.01.20</b>	<b>IDŐSZAKOS ELLENŐRZÉSI JEGYZŐKÖNYV</b>  <b>HASZNÁLATBAN LÉVŐ JÁTSZÓTÉRI ESZKÖZÖKRŐL</b>	Jegyzőkönyv száma:  <b>JKV-Pécel-801</b>
--	---	--

Eszköz azonosító	Játszótéri eszköz megnevezése	gyártó / forgalmazó / típus / cikkszám	A megfelelés értékelése
<b>801.11</b>	<b>Homokozó</b>		Nem felel meg
Hibaleírás:	1176-1; 4.2.5 A szegély minősége nem megfelelő (gombás és korhadt).		
Méret:	Szabadesés magassága:	100 mm	Ücs. rétegvastagsága: 40 mm
	Ütésállapító felület anyaga	gumilap	Megfelel
	Ütésállapító felület méretei	akadály	Nem felel meg
Hibaleírás:	1176-1; 4.2.8.2.5. Az eszköz esési tere átfedi a csúszda szabad terét.		
<b>Összesített értékelés:</b>			<b>NEM FELEL MEG</b>

Eszköz azonosító	Játszótéri eszköz megnevezése	gyártó / forgalmazó / típus / cikkszám	A megfelelés értékelése
<b>801.12</b>	<b>Csúszdás torony hintával</b>		Nem felel meg
Hibaleírás:	1176-1; 4.2.14 A csúszdatest nincs megfelelően lerögzítve. 1176-1; 4.2.7.2 Az eszközön fejbeszorulási helyek találhatóak. 1176-1; 4.2.9.1 A létrafokok nincsenek alakzáró kötéssel biztosítva elmozdulás ellen. 1176-2; 4.9 A kombináció és a hintaülöke közötti távolság nem megfelelő, kevesebb mint 1500 mm. 1176-2; 4.4.1 A hinta tartószerkezete rövid, 2 db ülöke nem helyezhető el rajta. 1176-2; 4.2 A hintaülökek talaj feletti szabad magassága nem megfelelő. 1176-3; 4.3.2 A mellvéd nyílása szélesebb, mint a csúszda csúszási pályája.		
Méret:	Szabadesés magassága:	1150 mm	Ücs. rétegvastagsága: 0 / 40 mm
	Ütésállapító felület anyaga	termett talaj / gumilap	Nem felel meg
	Ütésállapító felület méretei		Megfelel
Hibaleírás:	1176-2; 4.10.2. Az ütésállapító gumifelület mérete nem megfelelő a hinta esési terében hátrafele. 1176-1; 4.2.8.5.2 Az ütésállapító termett talaj nem megfelelő tulajdonságú az eszköz szabadesés magasságához.		
<b>Összesített értékelés:</b>			<b>NEM FELEL MEG</b>

Eszköz azonosító	Játszótéri eszköz megnevezése	gyártó / forgalmazó / típus / cikkszám	A megfelelés értékelése
<b>801.13</b>	<b>Rugós lóhere</b>		Megfelel
Hibaleírás:			
Méret:	Szabadesés magassága:	650 mm	Ücs. rétegvastagsága: 0 mm
	Ütésállapító felület anyaga	beton / termett talaj	Nem felel meg
	Ütésállapító felület méretei		Megfelel
Hibaleírás:	1176-1; 4.2.8.5.2 Az ütközési felület anyagának (beton) nincs ütésállapító tulajdonsága.		
<b>Összesített értékelés:</b>			<b>NEM FELEL MEG</b>




Ellenőrzés időpontja:  <b>2021.01.20</b>	<b>IDŐSZAKOS ELLENŐRZÉSI JEGYZŐKÖNYV</b>  <b>HASZNÁLATBAN LÉVŐ JÁTSZÓTÉRI ESZKÖZÖKRŐL</b>	Jegyzőkönyv száma:  <b>JKV-Pécel-801</b>
--	---	--

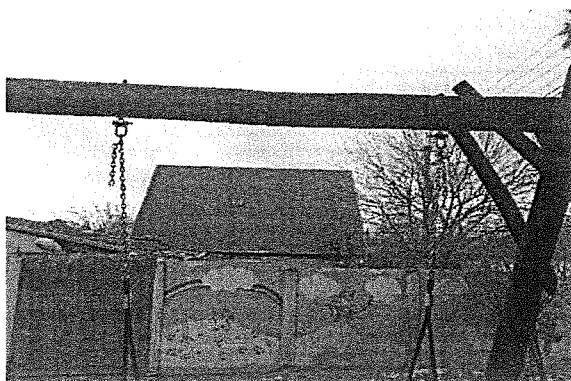
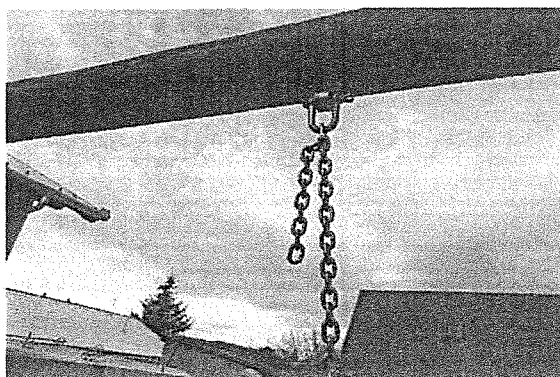
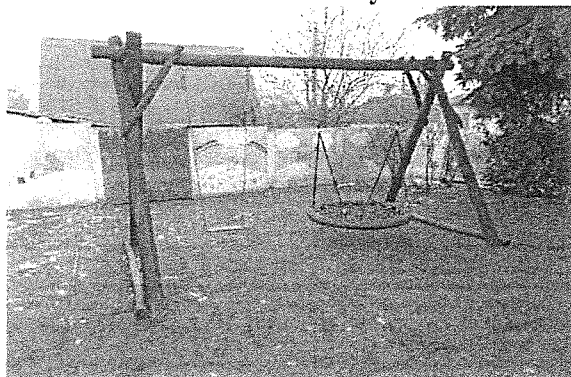
Eszköz azonosító	Játszótéri eszköz megnevezése	gyártó / forgalmazó / típus / cikkszám	A megfelelőség értékelése
<b>801.14</b>	<b>Homokozó</b>		Nem felel meg
Hibaleírás:	1176-1; 4.2.5 A homokozó le van fedve, ezért a szegélye nem ellenőrizhető.		
Méret:	Szabadesés magassága:	300 mm	Ücs. rétegvastagsága: 0 mm
	Ütéscsillapító felület anyaga		termett talaj
	Ütéscsillapító felület méretei		Megfelel
Hibaleírás:			
<b>Összesített értékelés:</b>			<b>NEM FELEL MEG</b>

Eszköz azonosító	Játszótéri eszköz megnevezése	gyártó / forgalmazó / típus / cikkszám	A megfelelőség értékelése
<b>801.15</b>	<b>Kétüléses hintaállvány</b>		+++
Hibaleírás:	1176-2; Az állványra nincsenek felszerelve hintaülőkék, ezért nem felel meg hintának.		
Méret:	Szabadesés magassága:		Ücs. rétegvastagsága: 0 / 40 mm
	Ütéscsillapító felület anyaga		termett talaj / gumilap
	Ütéscsillapító felület méretei		+++
Hibaleírás:	1176-2; 4.10.2. Az ütéscsillapító gumifelület mérete nem megfelelő (hiányos).		
<b>Összesített értékelés:</b>			<b>+++</b>

Eszköz azonosító	Játszótéri eszköz megnevezése	gyártó / forgalmazó / típus / cikkszám	A megfelelőség értékelése
<b>801.16</b>	<b>Torony csúszdával</b>		Nem felel meg
Hibaleírás:	1176-1; 4.2.14 A csúszdatest nincs megfelelően lerögzítve. 1176-1; 4.2.7.2 Az eszközön fejbeszorulási helyek találhatóak. 1176-1; 4.2.9.1 A létrafokok nincsenek alakzáró kötéssel biztosítva elmozdulás ellen. 1176-1; 4.2.9.4 A létra felett a mellvéden lévő nyílás szélessége nem megfelelő.		
Méret:	Szabadesés magassága:	1000 mm	Ücs. rétegvastagsága: 0 / 20-40 mm
	Ütéscsillapító felület anyaga		termett talaj / gumilap
	Ütéscsillapító felület méretei		akadály
Hibaleírás:	1177. Az esésvédő gumilap (20 mm) ütéscsillapító tulajdonsága nem ismert, tanúsítványa nem áll a rendelkezésünkre. 1176-1; 4.2.8.4 Az esési térben veszélyes akadály a betonjárda kiálló széle.		
<b>Összesített értékelés:</b>			<b>NEM FELEL MEG</b>

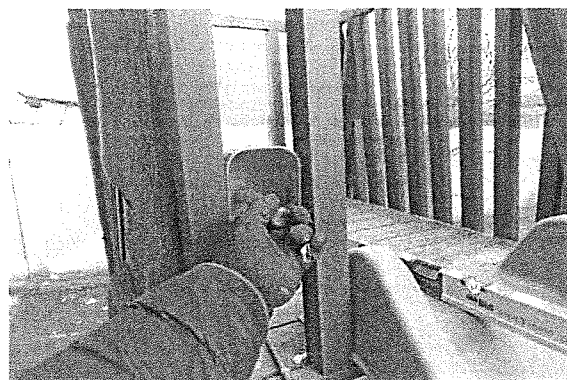
Kijelölési határozat száma: MKEH-78/5/2013/FHÁ	<b>SZAMEI</b> Független Minőségellenőrző Mérnöki Iroda Kft. KIJELÖLT VIZSGÁLÓ, ELLENŐRZŐ ÉS TANÚSÍTÓ SZERVEZET			
Ellenőrzés időpontja:  2021.01.20	<b>IDŐSZAKOS ELLENŐRZÉSI JEGYZŐKÖNYV FOTÓK</b>  HASZNÁLATBAN LÉVŐ JÁTSZÓTÉRI ESZKÖZÖKRŐL		Jegyzőkönyv száma:  JKV-Pécel-801	
Ellenőrzés tárgya:	A 78/2003. (XI. 27.) GKM rendelet 7. § (2) bekezdése alapján a játszótéri eszközök háromévente történő, a rendelet szerinti kijelölt szervezet által elvégzendő időszakos ellenőrzése.			
Megrendelő:	Pécel Város Önkormányzata 2119 Pécel, Kossuth tér 1.	Megrendelés száma:	Pécel-01/2020	
Helyszín címe:	Szivárvány Óvoda 2119 Pécel, Szent Imre körút 13.	Helyszín azonosító:	Pécel-801	
Kiállítás dátuma:	2021.01.29	Az ellenőrzést átvizsgáló szakértő:	Sövér Krisztina	

#### 801.01 Kétüléses hintaállvány



Ellenőrzés időpontja:  2021.01.20	<b>IDŐZAKOS ELLENŐRZÉSI JEGYZŐKÖNYV FOTÓK HASZNÁLATBAN LÉVŐ JÁTSZÓTÉRI ESZKÖZÖKRŐL</b>	Jegyzőkönyv száma:  JKV-Pécel-801
--	--	---

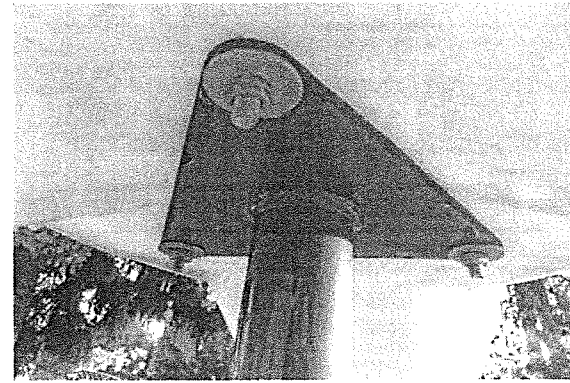
801.02 Torony csúszdával



<p>Ellenőrzés időpontja:</p> <p>2021.01.20</p>	<p><b>IDŐSZAKOS ELLENŐRZÉSI JEGYZŐKÖNYV</b> <b>FOTÓK</b> <b>HASZNÁLATBAN LÉVŐ JÁTSZÓTÉRI</b> <b>ESZKÖZÖKRŐL</b></p>	<p>Jegyzőkönyv száma:</p> <p>JKV-Pécel-801</p>
--	---	--



**801.03 Polyball**



<p>Ellenőrzés időpontja:  2021.01.20</p>	<p><b>IDŐSZAKOS ELLENŐRZÉSI JEGYZŐKÖNYV</b> <b>FOTÓK</b> <b>HASZNÁLATBAN LÉVŐ JÁTSZÓTÉRI</b> <b>ESZKÖZÖKRŐL</b></p>	<p>Jegyzőkönyv száma:  JKV-Pécel-801</p>
--	---	--

**801.04 Rugós lóhere**



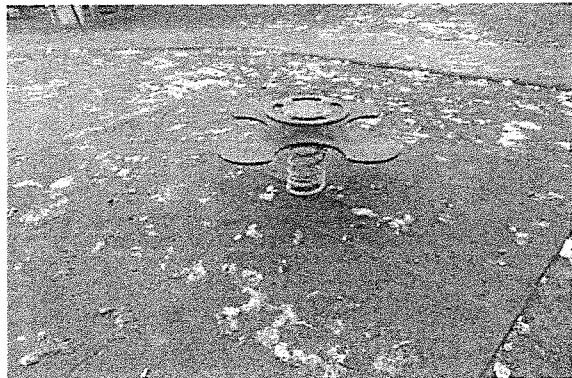
**801.05 Rugós mérleghinta**



**801.06 Homokozó**

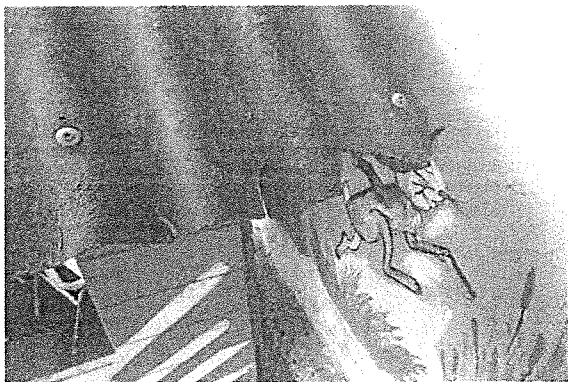


**801.07 Rugós lóhere**



<p>Ellenőrzés időpontja:</p> <p>2021.01.20</p>	<p><b>IDŐSZAKOS ELLENŐRZÉSI JEGYZŐKÖNYV</b></p> <p><b>FOTÓK</b></p> <p><b>HASZNÁLATBAN LÉVŐ JÁTSZÓTÉRI</b></p> <p><b>ESZKÖZÖKRŐL</b></p>	<p>Jegyzőkönyv száma:</p> <p><b>JKV-Pécel-801</b></p>
--	--	---

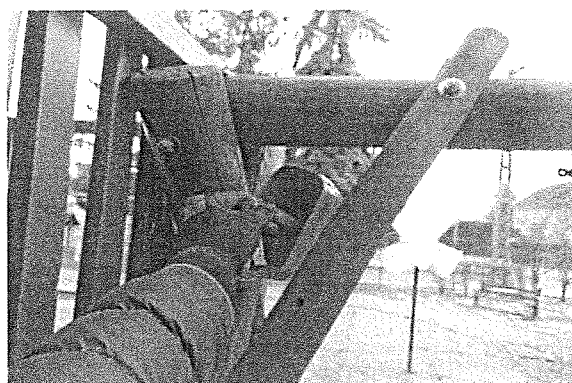
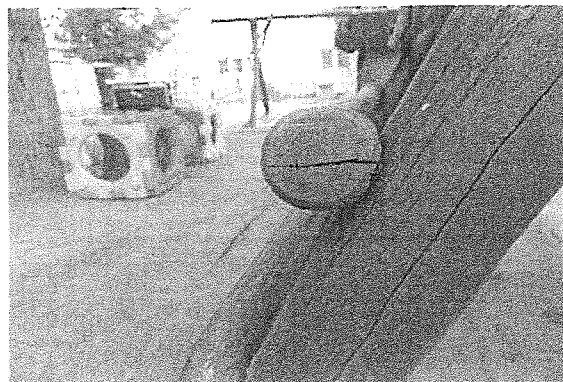
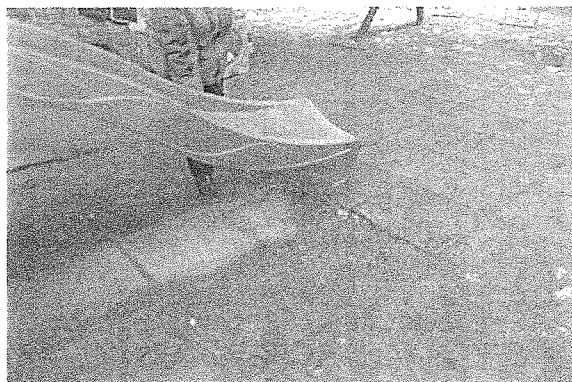
**801.08 Kisház**



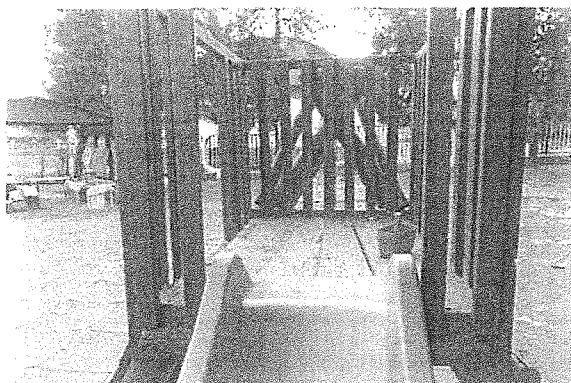
**801.09 Csúszdás torony hintával**



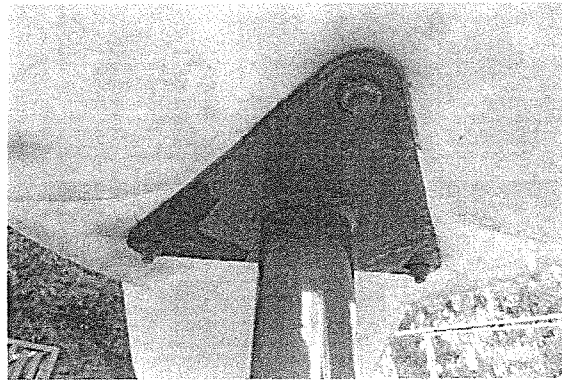
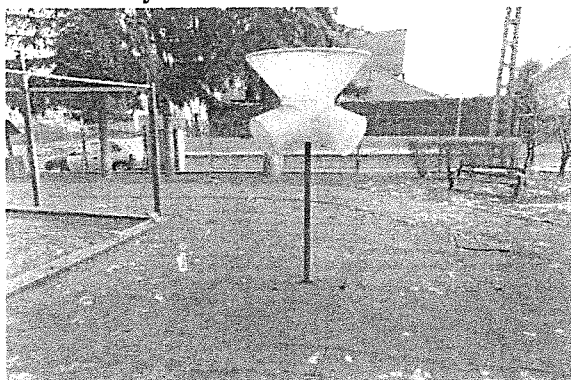
Ellenőrzés időpontja:  2021.01.20	<b>IDŐSZAKOS ELLENŐRZÉSI JEGYZŐKÖNYV</b> <b>FOTÓK</b> <b>HASZNÁLATBAN LÉVŐ JÁTSZÓTÉRI</b> <b>ESZKÖZÖKRŐL</b>	Jegyzőkönyv száma:  JKV-Pécel-801
--	---	---



<p>Ellenőrzés időpontja: 2021.01.20</p>	<p><b>IDŐSZAKOS ELLENŐRZÉSI JEGYZŐKÖNYV</b> <b>FOTÓK</b> <b>HASZNÁLATBAN LÉVŐ JÁTSZÓTÉRI</b> <b>ESZKÖZÖKRŐL</b></p>	<p>Jegyzőkönyv száma:  JKV-Pécel-801</p>
---	---	--



**801.10 Polyball**

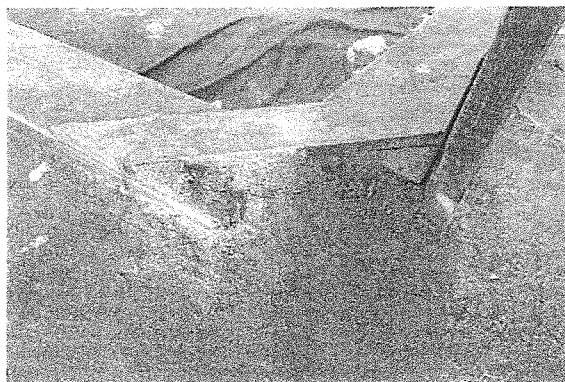
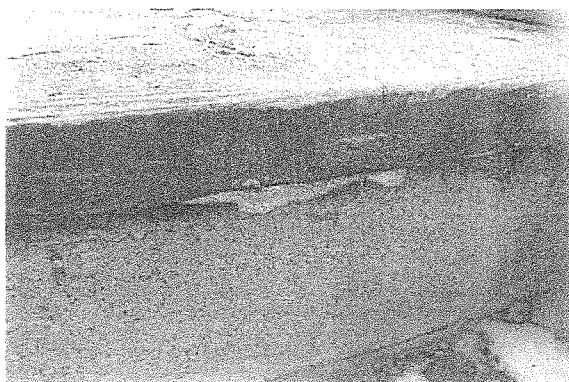


**801.11 Homokozó**

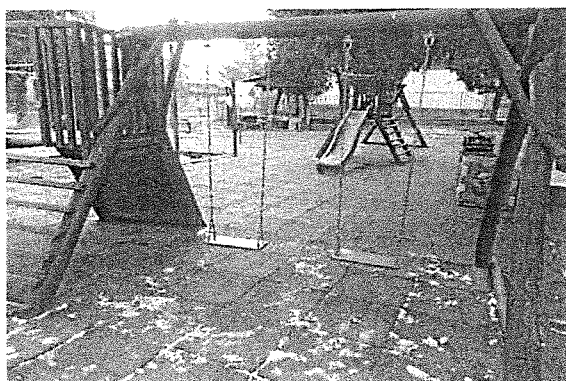




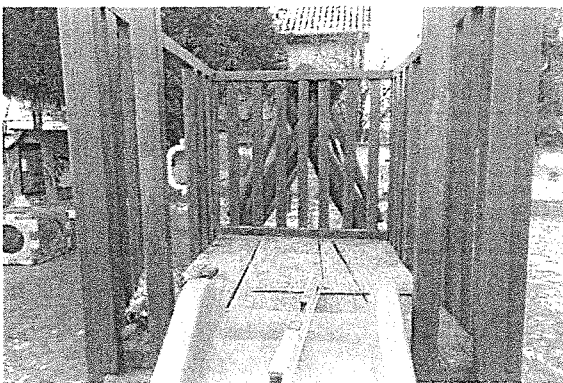
Ellenőrzés időpontja:  2021.01.20	<b>IDŐSZAKOS ELLENŐRZÉSI JEGYZŐKÖNYV</b> <b>FOTÓK</b> <b>HASZNÁLATBAN LÉVŐ JÁTSZÓTÉRI</b> <b>ESZKÖZÖKRŐL</b>	Jegyzőkönyv száma:  JKV-Pécel-801
--	---	---



**801.12 Csúszdás torony hintával**



Ellenőrzés időpontja:  2021.01.20	<b>IDŐSZAKOS ELLENŐRZÉSI JEGYZŐKÖNYV FOTÓK HASZNÁLATBAN LÉVŐ JÁTSZÓTÉRI ESZKÖZÖKRŐL</b>	Jegyzőkönyv száma:  JKV-Pécel-801
--	---	---

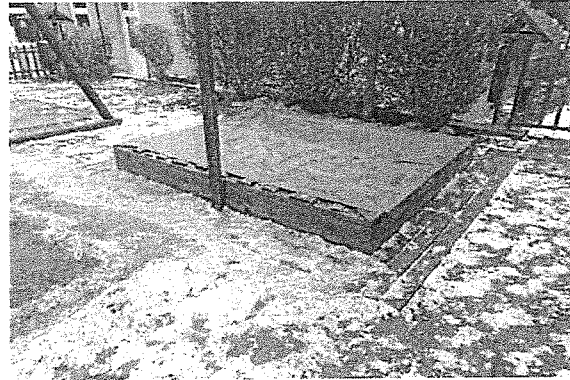


<p>Ellenőrzés időpontja:</p> <p>2021.01.20</p>	<p><b>IDŐSZAKOS ELLENŐRZÉSI JEGYZŐKÖNYV</b> <b>FOTÓK</b> <b>HASZNÁLATBAN LÉVŐ JÁTSZÓTÉRI</b> <b>ESZKÖZÖKRŐL</b></p>	<p>Jegyzőkönyv száma:</p> <p>JKV-Pécel-801</p>
--	---	--

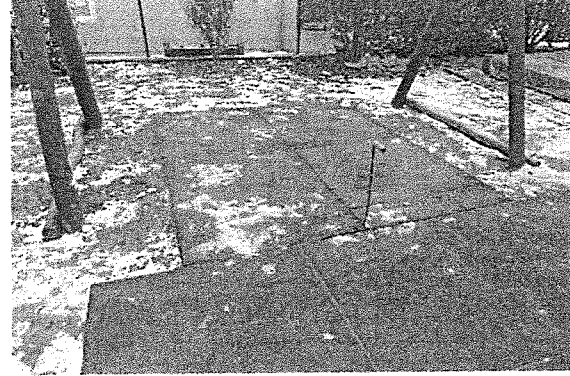
**801.13 Rugós lóhere**



**801.14 Homokozó**

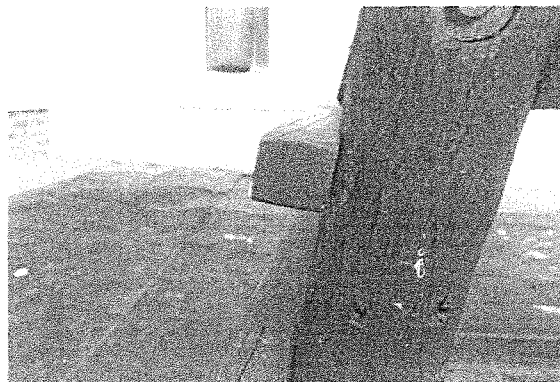


**801.15 Kétüléses hintaállvány**

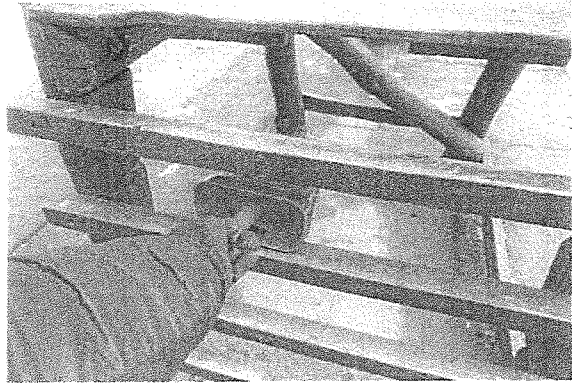


Ellenőrzés időpontja:  2021.01.20	<b>IDŐSZAKOS ELLENŐRZÉSI JEGYZŐKÖNYV</b> <b>FOTÓK</b> <b>HASZNÁLATBAN LÉVŐ JÁTSZÓTÉRI</b> <b>ESZKÖZÖKRŐL</b>	Jegyzőkönyv száma:  JKV-Pécel-801
--	---	---

801.16 Torony csúszdával



Ellenőrzés időpontja:  2021.01.20	<b>IDŐSZAKOS ELLENŐRZÉSI JEGYZŐKÖNYV</b> <b>FOTÓK</b> <b>HASZNÁLATBAN LÉVŐ JÁTSZÓTÉRI</b> <b>ESZKÖZÖKRŐL</b>	Jegyzőkönyv száma:  JKV-Pécel-801
--	---	---



Sövény Krisztina  
ügyvezető

Pécel Üzemeltető Kft.  
2119 Pécel, Kossuth tér 1.  
Adószám: 10804908-2-13



2. melléklet

Név : Szivárvány Óvoda

Cím : 2119 Pécel, Szent Imre krt. 13.

A munka leírása: Szivárvány Óvoda  
középső csoport játszótér kialakítása

Kelt: 2021 év.04.hó 28nap

Szám : .....

KSH besorolás: .....

Teljesítés: 20.. év.....hó...nap

Készítette : .....

Készült: terc vip programjával. Árajánlatunk 1 hónapig érvényes.

### Költségvetés főösszesítő

Megnevezés	Anyagköltség	Díjköltség
1. Építmény közvetlen költsége	8.680.689	2.520.558
1.1 Közvetlen önköltség összesen	8.680.689	2.520.558
2.1 ÁFA vetítési alap		11.201.247
2.2 Áfa	27.00%	3.024.337
3. A munka ára		14.225.584

  
2119 Pécel, Kossuth tér 1.  
Adószám: 10804908-2-13

Aláírás

Ssz.	Tételszám Tételkiírás	Egységre jutó (HUF)		A tétel ára összesen (HUF)	
		Anyag	Munkadíj	Anyag	Munkadíj
1	12-011-1.1-0025001 (1) ÖN Mobil WC bérleti díj elszámolása, szállítással, heti karbantartással Mobil W.C. bérleti díj/hó 1 db	37.260	0	37.260	0
2	12-021-1.1-0121601 (1) ÖN Ideiglenes kerítés, mobil kerítés elhelyezése (tartozékok külön tételben) STEELVENT ST11/11 csőkeretes előhorganyzott mobilkerítés, szélesség: 3500 mm, magasság: 2000 mm, huzalátmérő: 3,5 mm, hálósztás: 100x300 mm 6 m	1.584	625	9.504	3.750
3	21-001-1.2.1 (5) ÖN Egyes fák kitermelése tuskóirtással, legallyazással és darabolással, kézi szerszámokkal, III. oszt. talajban, törzsátmérő: 10-20 cm között 1 db	0	11.757	0	11.757
4	21-001-6.1 (34) ÖN Bozót- és cserjeirtás, tövek átmérője 4 cm-ig 1 10 m2	0	5.248	0	5.248
5	21-004-5.1.1.1 (15) ÖN Tükkörkészítés tömörítés nélkül, sík felületen gépi erővel, kiegészítő kézi munkával talajosztály: I-IV. 220 m2	0	354	0	77.880
6	21-007-1.1.1.1.1 (1) ÖN Tereprendezés jellegű földművek létesítése, kitermeléssel, terítéssel, tömörítés nélkül, gépi erővel, 18%-os terephajlásig, I-IV. oszt. talajban, szállítással, 0-1600,0 m között, 50,0 m-ig 20 m3	0	1.935	0	38.700
7	21-008-2.1.2 (8) ÖN Tömörítés bármely tömörítési osztályban gépi erővel, nagy felületen, tömörítési fok: 90% 20 m3	6,9	323	138	6.460

Ssz.	Tételszám Tételkiírás	Egységre jutó (HUF)		A tétel ára összesen (HUF)	
		Anyag	Munkadíj	Anyag	Munkadíj
8	21-011-11.6 (26) ÖN Építési törmelék konténeres elszállítása, lerakása, lerakóhelyi díjjal, 8,0 m <sup>3</sup> -es konténerbe 1 db	74.000	0	74.000	0
9	21-011-12 (29) ÖN Munkahelyi depóniából építési törmelék konténerbe rakása, kézi erővel, önálló munka esetén elszámolva, konténer szállítás nélkül 8 m <sup>3</sup>	0	9.996	0	79.968
10	31-000-1.1.2 (2) ÖN Beton és kőbeton fal bontása, 15 cm vastagságig, C12/15 - C25/30 betonminőség között 3 m <sup>3</sup>	0	50.313	0	150.939
11	31-000-13.4 (71) ÖN Beton aljzatok, járdák bontása 10 cm vastagságig, acélháló erősítésű kavicsbetonból 2 m <sup>2</sup>	0	11.246	0	22.492
12	31-030-11.1.1.2-0112410 (20) ÖN Beton aljzat készítése helyszínen kevert betonból, kézi továbbítással és bedolgozással, merev aljzatra, tartószerkezetre léccel lehúzva, kavicsbetonból, C 8/10 - C 16/20 kissé képlékeny konzisztenciájú betonból, 6 cm vastagság felett C12/15 - XN(H) - 24 - F2 - CEM 32,5, m = 6,8 finomsági modulussal 3,5 m <sup>3</sup>	23.360	19.367	81.760	67.785
13	31-030-11.1.1.2-0121410 (20) ÖN Beton aljzat készítése helyszínen kevert betonból, kézi továbbítással és bedolgozással, merev aljzatra, tartószerkezetre léccel lehúzva, kavicsbetonból, C 8/10 - C 16/20 kissé képlékeny konzisztenciájú betonból, 6 cm vastagság felett C16/20 - X0b(H) - 24 - F2 - CEM 42,5, m = 6,8 finomsági modulussal 0 m <sup>3</sup>	0	0	0	0



Ssz.	Tételszám Tételkiírás	Egységre jutó (HUF)		A tétel ára összesen (HUF)	
		Anyag	Munkadíj	Anyag	Munkadíj
14	33-000-1.1.1.1.1 (1) ÖN Teherhordó és kitöltő falazat bontása, égetett agyag-kerámia termékekből, kisméretű, mészhomok, magasított vagy nagyméretű téglából, bármilyen falvastagsággal, falazó, cementes mészhabarcsból 3,25 m3	0	17.285	0	56.176
15	45-004-34-0138625 (57) ÖN Lakossági táblás kerítésrendszer szerelése, oszlopok, valamint mezők folyamatos elhelyezésével BETAFENCE BEKAFOR tábla, osztás 50x100 mm, mag.:1830 mm,szél.:2000 mm, zöld 15 m	9.366	8.747	140.490	131.205
16	53-007-6-0158236 (7) ÖN Négyzet alakú öntöttvas aknafedlap és fedlapkeret elhelyezése, cementhabarcs rögzítéssel NORFOND GGG szögletes csuklós, zárható fedlap kerettel, fedőfestéssel TI4S 060 060AV 600x600, D400 terhelési osztály, magasság 100 mm Csz: NC060DTI 2 db	68.187	14.734	136.374	29.468
17	92-001-1.3-0311241 (164) ÖN Esésvédő burkolat kialakítása, gumiszegély elhelyezése betonágyzatba FRANKÓ kültéri eséscsillapító gumilap szegő 500x250x50 mm, vörös, Cikkszám: GS/P 50 m	6.429	8.330	321.450	416.500
18	92-001-11.1.2-0153775 (160) ÖN Játszóterek építése helyszíni betonalap készítéssel (betonozás külön tételben), rugós ügetők, hintalovak elhelyezése, 3-14 éves korig, esésvédelem nélkül JÁTSZÓTÉR 2006 Lovacska négy személyes rugós ügető, 3-10 éves korig, ráülős, HDPE műanyagból, esésvédelem nélkül, Cikkszám:JRL4 1 db	413.800	5.206	413.800	5.206
19	92-001-11.3-0120995 (8) ÖN Játszóterek építése helyszíni betonalap készítéssel (betonozás külön tételben), hinták kiegészítő szerelvényei 0-14 éves korig Kompan Fészekülés 100Ø, korosztály 4+, Cikkszám: SW990081 1 db	614.800	14.578	614.800	14.578

Ssz.	Tételszám Tételkiírás	Egységre jutó (HUF)		A tétel ára összesen (HUF)	
		Anyag	Munkadíj	Anyag	Munkadíj
20	92-001-11.4.1-0153707 (9) ÖN Játszóterek építése helyszíni beton alap készítéssel (betonozás külön tételben), mérleghinták elhelyezése, 0-14 éves korig, max. 35 m <sup>2</sup> esésvédelemmel JÁTSZÓTÉR 2006 mérleghinta, két üléses, fa oszlopokkal, fém tartóval, nemesacél kapaszkodóval, 3-14 éves korig, 18,0 m <sup>2</sup> esésvédelemmel, Cikkszám:JMHI	517.800	20.825	517.800	20.825
	1 db				
21	92-001-11.7.1-0125502 (12) ÖN Játszóterek építése helyszíni beton alap készítéssel (betonozás külön tételben), kész homokozók elhelyezése, 0-14 éves korig (egyszerű) S' AJO ABC-TEAM kész homokozó, 2000 x 3000 mm, 4 oldalú, tölgy, 3-6 éves korig, Cikkszám: 670400510	524.450	24.990	524.450	24.990
	1 db				
22	92-001-11.10.2.1-0153846 (67) ÖN Játszóterek építése helyszíni beton alap készítéssel (betonozás külön tételben), komplett foglalkoztató játékok (tematikus), 0-14 éves korig, esésvédelem nélkül JÁTSZÓTÉR 2006 babaház Judit, borovi fenyő, 1-14 éves korig, esésvédelem nélkül, Cikkszám: JBJ1	560.000	66.640	560.000	66.640
	1 db				
23	92-001-11.22.3.1-0108039 (91) ÖN Játszóterek építése helyszíni beton alap készítéssel (betonozás külön tételben), kombinált mászófalak, mászóvárak elhelyezése, 1-14 éves korig, max. 50 m <sup>2</sup> esésvédelemmel POLYgo Bástyá II. csúszdával, pókháló mászókával, mászófallal, ajánlott korosztály 3-14 éves korig, 2 m esési magasság, min. biztonsági terület 46,2 m <sup>2</sup> , eszköz befoglaló mérete: 5,31x4,35x3,80 m, anyaga: tűzihorganyzott, porfestett fém, impregnált fa, HDPE/HPL műanyag elemek, acélmagvas kötél műanyag bevonattal, Cikksz.: PG WAR-05	2.903.965	149.940	2.903.965	149.940
	1 db				

Ssz.	Tételszám Tételkiírás	Egységre jutó (HUF)		A tétel ára összesen (HUF)	
		Anyag	Munkadíj	Anyag	Munkadíj
24	92-001-11.24-0120456 (47) ÖN Játsszóterek építése helyszíni beton alap készítéssel (betonozás külön tételben), játékasztalok, padok elhelyezése, 0-14 éves korig, esésvédelem nélkül Kompan ülőke, korosztály 1+ (integrált), Cikkszám: NRO209 1 db	138.600	12.495	138.600	12.495
25	92-003-8.2-0155327 (53) ÖN Utcai fém építmények elhelyezése, kuktarólok KUPAS Fém doboz m.:650x450x1200 mm, Cikkszám: 02 1 db	226.298	2.916	226.298	2.916
26	92-021-1.1.1.1.2 (1) ÖN Sportpálya burkolat, műfü készítése, előre kialakított tükröbe, ütéscsillapító réteggel, speciális felület, (labdasportra) 25-53 mm közötti szálmagasságban 180 m2	11.000	6.248	1.980.000	1.124.640
<b>Munkanem összesen:</b>				<b>8.680.689</b>	<b>2.520.558</b>