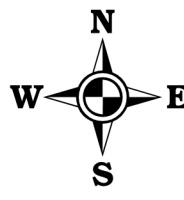


PÉCEL VÁROS

TELEPÜLÉSSZERKEZETI TERV
EGYSÉGES SZERKEZETBEN A 320/2014. (X.9.) sz.
KÉPVISELŐ TESTÜLETI HATÁROZATTAL.

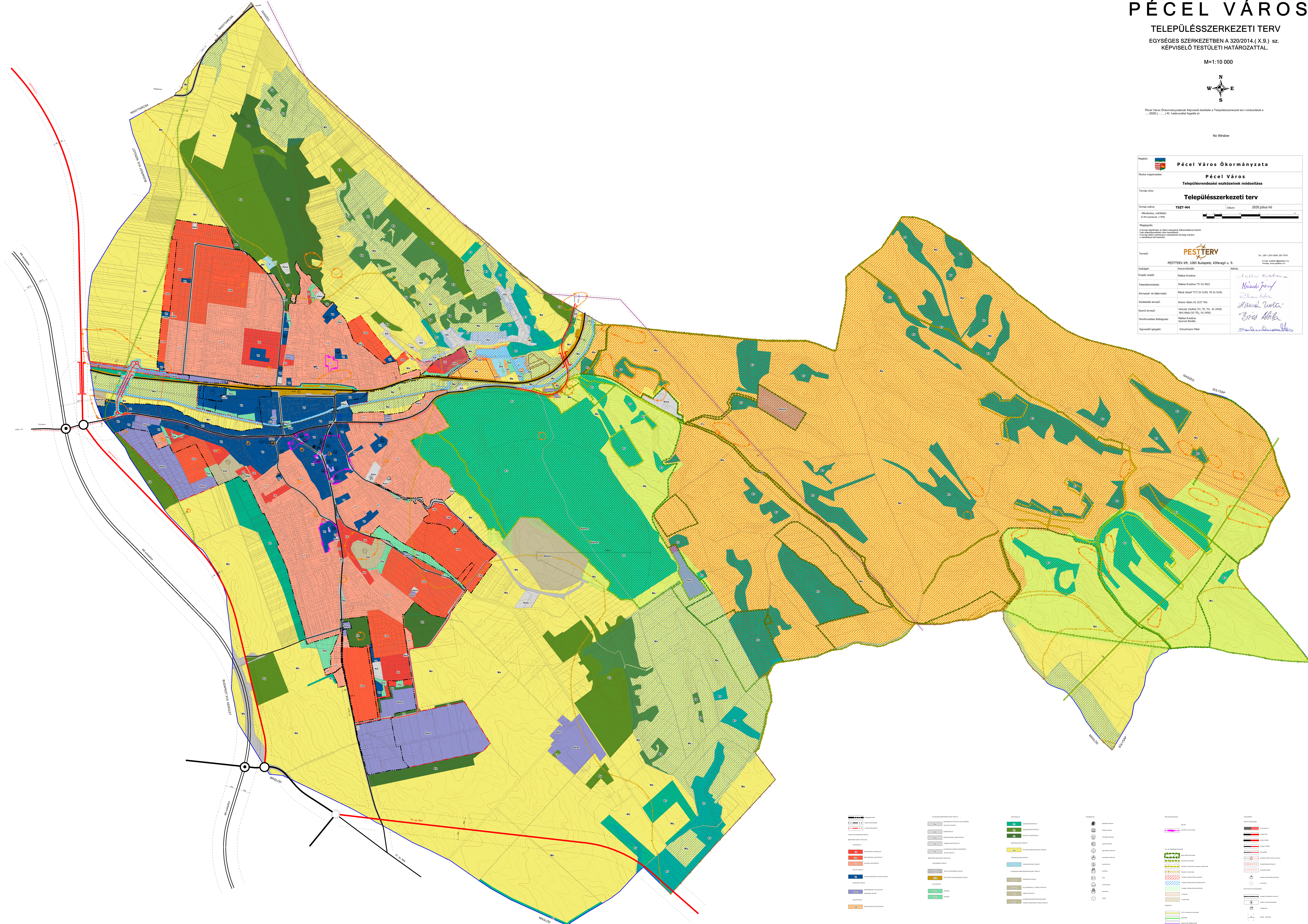
M=1:10 000



Pécel Város Önkormányzatának Képviselő-testülete a Településszerkezeti terv módosítását a 2020. július 16. napján tartott ülésén a 10/2020. (VII.16.) Kt. határozattal fogadta el.

No Window

Pécel Város Településszerkezeti terv	
Tervező: TSZT-M4	
Dátum: 2020. július 16.	
PESTTÉR Kft. 1085. Budapest, Kőfaragó u. 9.	
Projekt vezető: Maksa Kriszta	Adószám:
Tervezők: Maksa Kriszta (T/1-01-001)	Adószám:
Készítők: Maksa Kriszta (T/1-01-001), Maksa Kriszta (T/1-01-002)	Adószám:
Kivitelezés: Maksa Kriszta (T/1-01-001)	Adószám:
Készítés dátuma: 2020. július 16.	Adószám:
Készítés helye: Pécel Város	Adószám:
Készítés módja: Elektronikus úton	Adószám:
Készítés módja: Elektronikus úton	Adószám:
Készítés módja: Elektronikus úton	Adószám:
Készítés módja: Elektronikus úton	Adószám:



Legenda - Síkterület - Domborzati viszonyok - Vízrajzi viszonyok - Környezeti értékek - Tervezett építkezések	Építkezési módok - Új építkezés - Új építkezés a meglévő építkezéssel együtt - Új építkezés a meglévő építkezés helyén - Új építkezés a meglévő építkezés mellett - Új építkezés a meglévő építkezés helyén - Új építkezés a meglévő építkezés mellett	Építkezési módok - Új építkezés - Új építkezés a meglévő építkezéssel együtt - Új építkezés a meglévő építkezés helyén - Új építkezés a meglévő építkezés mellett - Új építkezés a meglévő építkezés helyén - Új építkezés a meglévő építkezés mellett	Építkezési módok - Új építkezés - Új építkezés a meglévő építkezéssel együtt - Új építkezés a meglévő építkezés helyén - Új építkezés a meglévő építkezés mellett - Új építkezés a meglévő építkezés helyén - Új építkezés a meglévő építkezés mellett	Építkezési módok - Új építkezés - Új építkezés a meglévő építkezéssel együtt - Új építkezés a meglévő építkezés helyén - Új építkezés a meglévő építkezés mellett - Új építkezés a meglévő építkezés helyén - Új építkezés a meglévő építkezés mellett
---	---	---	---	---